

## 学校再開に伴うご協力をお願い

神奈川県緊急事態宣言が解除され、学校が段階的に再開されることとなりました。  
そこで保護者の方々へのお願いがあります。

### ◆ ご自宅付近で登下校見守りのご協力をお願いします。

1日からは分散登校となり、子ども達は普段の登下校とは違う時間帯に、人通りの少ない道歩くこととなります。

各ご家庭で、通りまでお子さんを見送ったり、近い交差点まで足を運んだり、そこで他の児童の登下校の様子を少しでも見守りいただけるとありがたく思います。

皆さんの少しずつのご協力が大きな力となります。分散登校の期間中のご協力を宜しくお願いいたします。

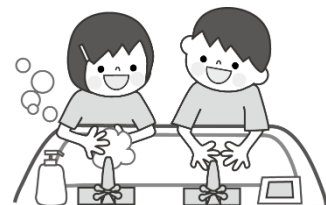


### ◆ 保護者も体調管理・ソーシャルディスタンスを忘れずに！

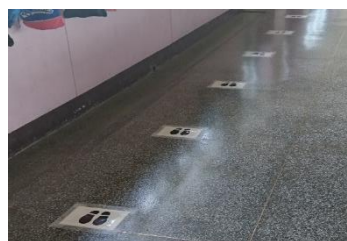
学校の指導に従い、お子様の毎日の検温、手洗いの指導などの体調管理を引き続きお願い致します。

お子さんはもちろんですが、保護者の方々ご自身の体調管理にもご留意下さい。

学校からのお手紙にもありますよう、ご家族が発熱・喉の痛み・咳の症状がある場合もお子さんは登校ができません。適切なマスクの着用、帰宅時の丁寧な手洗いの励行などをお願いいたします。



また、子どもたちはソーシャルディスタンスをはじめ、今までとは違う新しい学校生活の様式に慣れようと一生懸命です。教職員の方々も様々な配慮に日々努めていらっしゃいます。



トイレや水道付近にも距離の目安となる足跡マークが貼られています。

私たち保護者も日々の生活の中で、30秒手洗いやソーシャルディスタンスを子どもたちに教え、見本となるよう生活しましょう。そして、徐々に再会し積もる話もありますが、お互いに適度な距離を取り、登校の際や下校までの待ち時間などの校内での密接な立ち話などは、控えるようにしましょう。

分散登校の間、教室では互い違いになるように座ります。



不慣れな生活にそれぞれ戸惑いもありますが、「日常的な生活に戻り、安心して楽しい学校生活を送りたい・送らせたい」という気持ちは皆さん同じかと思えます。

距離は取りながらも、出来る範囲で協力し合い、共に乗り越えていきましょう。

PTAのホームページも随時情報を更新して参りますので、是非ご覧ください。

下小田中小 PTA ホームページアドレス <https://shimosho-pta.sakura.ne.jp>

